

GALERIE ANNE JACQUEMIN SABLON

SAMUEL LATOUR

«*TRACES*»

LATEST WORKS 2023



A PROPOS DE L'ARTISTE

Samuel Latour est né le 22 février 1990 à Paris.

Il est diplômé de l'école Boule et se perfectionne auprès d'ateliers de designers comme Hervé Van Der Straeten à Paris et Stefan Leo à Berlin mais aussi aux contacts d'artistes dans des fonderies d'art, comme Wang Keping, Manuela Zervudachi et Jacques Lebescond.

Il obtient par la même occasion un diplôme en tournage d'art. Il vit et travaille à Toulouse depuis 2016 tout en étant responsable de l'atelier de bois de l'école des Beaux-arts de Toulouse depuis 2018.

Son travail de sculpteur mêle différents médiums tel que le bois, le bronze, l'acier, le plâtre et les nouveaux matériaux avec de multiples approches comme le moulage, le tournage sur bois, ou encore la ciselure sur bronze. Samuel Latour s'intéresse particulièrement aux volumes et choisit l'abstraction comme espace pour ses explorations en faisant de nombreux aller-retour entre graphisme et matière. De ses recherches naît un vocabulaire singulier qui tire l'abstraction vers sa frontière avec l'écriture. Les artistes qu'il affectionne sont Antony Gormley, David Nash, Wang Keping, Constantin Brancusi ou Arp. Samuel Latour est présent dans des collections privées en France, aux États-Unis et au Moyen-Orient.

A cette occasion, la galerie lui consacre une exposition intitulée Traces du 9 septembre au 9 octobre 2023 autour d'une trentaine d'œuvres récentes principalement des sculptures.

«Chacune de ces formes exprime à sa façon une musique et nous transporte vers l'abstraction de nos ressentis.»

Samuel Latour

POINT-VIRGULE



DIMENSIONS : L33 x P19 x H17 CM
MATÉRIAUX : BRONZE, BOIS DE SIPO
TECHNIQUE : FONTE DE BRONZE, CISELURE

EXEMPLAIRE NUMÉROTÉ 2/8

Prix net galerie : 5300 €

BOUT DE CANAPÉ «COLLISION»



DIMENSIONS : L42 x P35 x H48 CM
MATÉRIAUX : LAITON, NOYER
TECHNIQUE : TOURNAGE SUR BOIS

EXEMPLAIRE NUMÉROTÉ 3/8

Prix net galerie : 6000 €

ECLIPSE



DIMENSIONS : L34 x P19 x H20,5 CM
MATÉRIAUX : PLÂTRE CÉRAMIQUE NOIR
TECHNIQUE : MOULAGE

EXEMPLAIRE NUMÉROTÉ 3/8

Prix net galerie : 2000 €

EMPREINTE N° 4



DIMENSIONS : BAS-RELIEF : L38,8 x H48,8 CM, CAISSE AMÉRICAINNE : L44 x H54 CM
MATÉRIAUX : PLÂTRE CÉRAMIQUE NOIR, ENCADREMENT BOIS MASSIF
TECHNIQUE : MODELAGE, MOULAGE

EXEMPLAIRE UNIQUE

Prix net galerie : 2000 €

EMPREINTE N° 5



DIMENSIONS : BAS-RELIEF : L38,8 x H48,8 CM, CAISSE AMÉRICAINNE : L44 x H54 CM
MATÉRIAUX : PLÂTRE CÉRAMIQUE NOIR, ENCADREMENT BOIS MASSIF
TECHNIQUE : MODELAGE, MOULAGE

EXEMPLAIRE UNIQUE

Prix net galerie : 2000 €



Cette exposition révèle en partie le nouveau travail de Samuel en tant que sculpteur. La série des fantaisies démontre la maîtrise du tournage sur bois de l'artiste ainsi que la liberté avec laquelle il conduit sa démarche artistique. L'importance du geste, la réminiscence mémorielle de chacun lorsque l'on découvre les sculptures de Samuel. Car chacune d'elle évoque un souvenir, une forme que l'on a connu ou que l'on croit connaître. Du passé vers le langage, les fantaisies, sont des volumes écrits tout autant que des formes abstraites qui retracent l'histoire d'un langage universel.

les dernières expositions de samuel latour:

2023

PAD PARIS, jardin des tuilleries - Galerie Anne Jacquemin Sablon
Biennale Internationale des Métiers d'art, Salon Révélation - Grand Palais Ephemere, Paris

2022

- Dubaï design week - Galerie Anne Jacquemin Sablon - Dubaï
- Installation à l'occasion de «Passage au jardin» - Bozouls
- Collectible Fair - Galerie Anne Jacquemin Sablon - Bruxelles
- Journée Européennes des Métiers d'Art - Toulouse

2021

- «Ecrire l'espace» - duo-show avec Ludovic Philippon - Galerie Amélie - Paris 9ème
- Galerie Saint-jacques - architectes Suducca & Merillou - Toulouse

2020

- «Jungle fantasmée» dessins et sculptures- Galerie Octobre - Toulouse

DIMENSIONS : BAS-RELIEF : L38,8 x H48,8 CM, CAISSE AMÉRICAINE : L44 x H54 CM

MATÉRIAUX : PLÂTRE CÉRAMIQUE NOIR, ENCADREMENT BOIS MASSIF

TECHNIQUE : MODELAGE, MOULAGE

EXEMPLAIRE UNIQUE

Prix net galerie : 2000 €

FANTAISIE N° 1



DIMENSIONS : D10 x H51,5 CM
MATÉRIAUX : BOIS D'ALISIER, LAITON
TECHNIQUE : TOURNAGE SUR BOIS, SOCLAGE
EXEMPLAIRE UNIQUE

Prix net galerie : 1500 €

FANTAISIE 2



DIMENSIONS : D10 x H51,5 CM
MATÉRIAUX : BOIS D'ALISIER, LAITON
TECHNIQUE : TOURNAGE SUR BOIS, SOCLAGE
EXEMPLAIRE UNIQUE

Prix net galerie : 1500 €

FANTAISIE 3



DIMENSIONS : D9,7 x H57 CM
MATÉRIAUX : BOIS D'ALISIER, LAITON
TECHNIQUE : TOURNAGE SUR BOIS, SOCLAGE

EXEMPLAIRE UNIQUE

Prix net galerie : 1500 €

FANTAISIE 4



DIMENSIONS : D11,1 x H51 CM
MATÉRIAUX : BOIS D'ALISIER, LAITON
TECHNIQUE : TOURNAGE SUR BOIS, SOCLAGE

EXEMPLAIRE UNIQUE

Prix net galerie : 1500 €

FANTAISIE 5



DIMENSIONS : D10,8 x H64,5 CM
MATÉRIAUX : BOIS D'ALISIER, LAITON
TECHNIQUE : TOURNAGE SUR BOIS, SOCLAGE

EXEMPLAIRE UNIQUE

Prix net galerie : 1500 €

FANTAISIE 6



DIMENSIONS : D10,5 x H53 CM
MATÉRIAUX : BOIS D'ALISIER, LAITON
TECHNIQUE : TOURNAGE SUR BOIS, SOCLAGE

EXEMPLAIRE UNIQUE

Prix net galerie : 1500 €

FANTAISIE 7

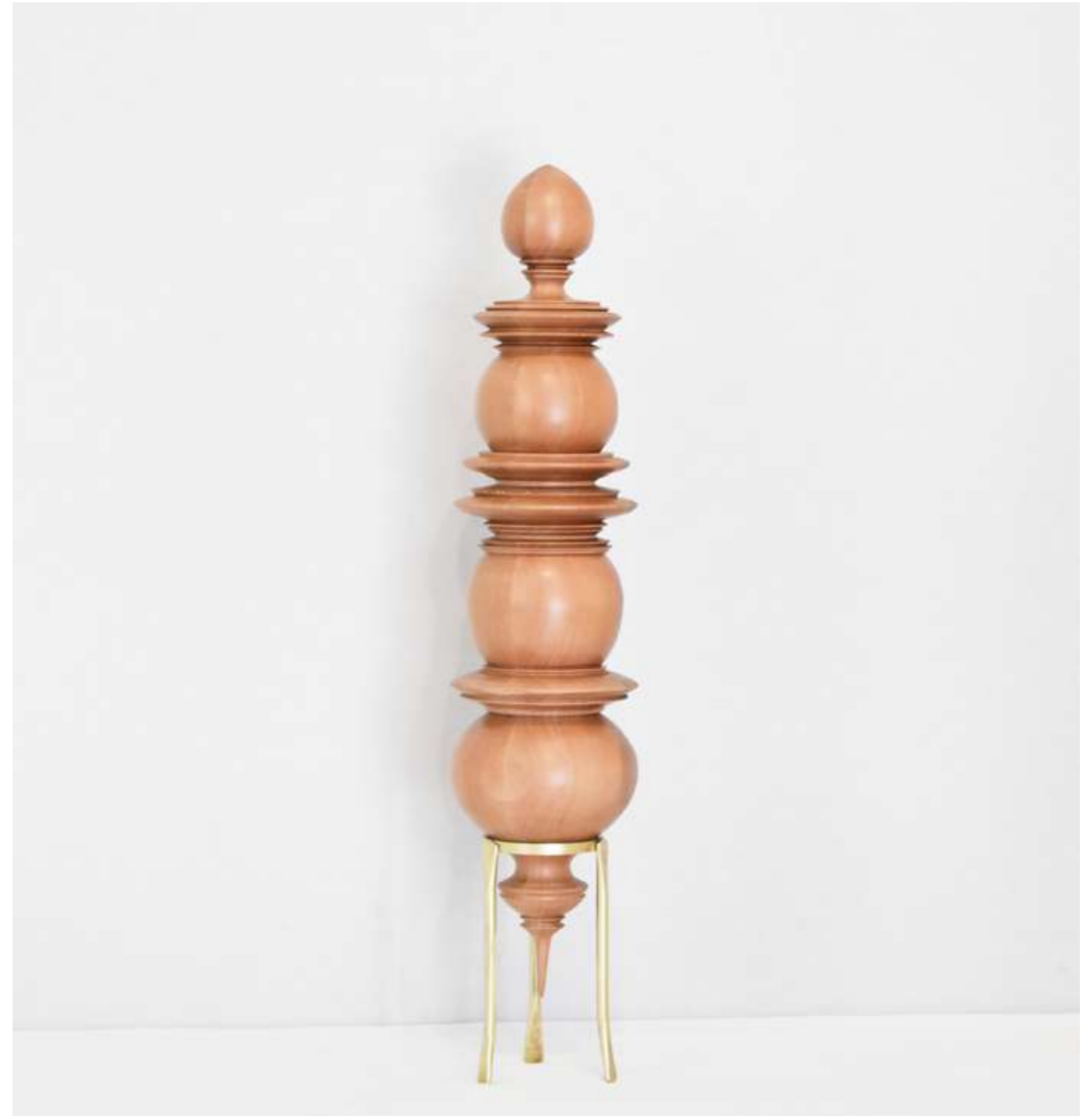


DIMENSIONS : D9,6 x H48,5 CM
MATÉRIAUX : BOIS D'ALISIER, LAITON
TECHNIQUE : TOURNAGE SUR BOIS, SOCLAGE

EXEMPLAIRE UNIQUE

Prix net galerie : 1500 €

FANTAISIE 8



DIMENSIONS : D11 x H52,5 CM
MATÉRIAUX : BOIS D'ALISIER, LAITON
TECHNIQUE : TOURNAGE SUR BOIS, SOCLAGE

EXEMPLAIRE UNIQUE

Prix net galerie : 1500 €

DIACRITIQUES



SERIE DE SCULPTURES EN FONTE D'ALUMINIUM

DIACRITIQUES

J'ai depuis longtemps envie de travailler sur des éléments typographiques en sculpture. Je trouve qu'il y a dans leurs formes des résumés de gestes, d'intentions, de tonalité, et de musique. Pour ce projet « **Diacritiques** ».

j'ai d'abord étudié l'alphabet d'un pays qui m'est cher car j'y ai passé beaucoup de temps en y voyageant et en y travaillant, le Viet Nam.

Le Vietnamien s'écrit avec des lettres de l'alphabet latin, et les mots sont une succession de monosyllabes. Chaque mots est distingué par des accents ou des diacritiques qui donne la tonalité de la prononciation et surtout le sens du mot.

C'est cette idée de tonalité, de musicalité des formes qui m'a intéressée avec ce projet. J'ai choisi d'extraire ces accents de leur alphabet pour les combiner à la manière de notes dans une partition de musique.

« La musique est la grande révélatrice de ce que nous ne pouvons pas voir. Elle nous emporte dans le monde de l'invisible, de l'ineffable. » » écrivait Wassily Kandinsky, pionnier de l'abstraction en 1926.

Chacune de ces formes exprime à sa façon une musique et nous transporte vers l'abstraction de nos ressentis.

samuel latour

CIRCUMFLEX



DIMENSIONS : L46 x P24 x H4 CM

MATÉRIAUX : FONTE D'ALUMINIUM

TECHNIQUE : TRAINAGE, MOULAGE, FONTE AU SABLE, CISELURE, POLISAGE

EXEMPLAIRE NUMÉROTÉ 1/8

Prix net galerie : 3000 €

GRAVE



DIMENSIONS : L42,5 x P14 x H3,5 CM

MATÉRIAUX : FONTE D'ALUMINIUM

TECHNIQUE : TRAINAGE, MOULAGE, FONTE AU SABLE, CISELURE, POLISAGE

EXEMPLAIRE NUMÉROTÉ 1/8

Prix net galerie : 2500 €

ACUTE



DIMENSIONS : L44 x P11 x H5 CM

MATÉRIAUX : FONTE D'ALUMINIUM

TECHNIQUE : TRAINAGE, MOULAGE, FONTE AU SABLE, CISELURE, POLISAGE

EXEMPLAIRE NUMÉROTÉ 1/8

Prix net galerie : 2500 €

BREVE



DIMENSIONS : L43 x P24 x H4 CM

MATÉRIAUX : FONTE D'ALUMINIUM

TECHNIQUE : TRAINAGE, MOULAGE, FONTE AU SABLE, CISELURE, POLISAGE

EXEMPLAIRE NUMÉROTÉ 1/8

Prix net galerie : 3000 €

HORN



DIMENSIONS : L33 x P39 x H4 CM

MATÉRIAUX : FONTE D'ALUMINIUM

TECHNIQUE : TRAINAGE, MOULAGE, FONTE AU SABLE, CISELURE, POLISAGE

EXEMPLAIRE NUMÉROTÉ 1/8

Prix net galerie : 3000 €

HOOK ABOVE



DIMENSIONS : L38 x P33 x H4 CM

MATÉRIAUX : FONTE D'ALUMINIUM

TECHNIQUE : TRAINAGE, MOULAGE, FONTE AU SABLE, CISELURE, POLISAGE

EXEMPLAIRE NUMÉROTÉ 1/8

Prix net galerie : 3000 €

UNDERDOT



DIMENSIONS : D17 x H3 CM

MATÉRIAUX : FONTE D'ALUMINIUM

TECHNIQUE : TRAINAGE, MOULAGE, FONTE AU SABLE, CISELURE, POLISAGE

EXEMPLAIRES NUMÉROTÉS 1/8 ET 2/8

Prix net galerie : 1800 €

TILDE



DIMENSIONS : L50 x P30 x H4 CM

MATÉRIAUX : FONTE D'ALUMINIUM

TECHNIQUE : TRAINAGE, MOULAGE, FONTE AU SABLE, CISELURE, POLISAGE

EXEMPLAIRE NUMÉROTÉ 1/8

Prix net galerie : 3000€

COLLISION N° 33



DIMENSIONS : D8 x H45,5 CM
MATÉRIAUX : BOIS D'ALISIER
TECHNIQUE : TOURNAGE SUR BOIS
EXEMPLAIRE UNIQUE

Prix net galerie : 1400 €

COLLISION N° 39



DIMENSIONS : D9,5 x H48 CM
MATÉRIAUX : BOIS DE POIRIER
TECHNIQUE : TOURNAGE SUR BOIS
EXEMPLAIRE UNIQUE

Prix net galerie : 1400 €

COLLISION N° 40



DIMENSIONS : D9,5 x H55,5 CM
MATÉRIAUX : BOIS DE POIRIER
TECHNIQUE : TOURNAGE SUR BOIS
EXEMPLAIRE UNIQUE

Prix net galerie : 1400 €

LISTE D'ŒUVRES

POINT-VIRGULE

BOUT DE CANAPÉ «COLLISION»

ECLIPSE

EMPREINTE N° 4

EMPREINTE N° 5

EMPREINTE N° 6

FANTAISIE N° 1

FANTAISIE 2

FANTAISIE 3

FANTAISIE 4

FANTAISIE 5

FANTAISIE 6

FANTAISIE 7

FANTAISIE 8

CIRCUMFLEX

GRAVE

ACUTE

BREVE

HORN

HOOK ABOVE

UNDERDOT

TILDE

COLLISION N° 33

COLLISION N° 39

COLLISION N° 40

Crédit Photo : Samuel Latour



GALERIE ANNE JACQUEMIN SABLON

34 rue Coquillère, 75001 PARIS

+33 1 71 24 80 06

info@ajs.paris